

Sumo

Per porte sezionali e scorrevoli a due ante
fino a 35 m²

Motoriduttore elettromeccanico 24 Vdc,
con encoder magnetico senza necessità
di regolazione del finecorsa.
Ideale per uso intensivo.

Estetica rivoluzionaria: ingombri ridottissimi soprattutto in larghezza per facilità di montaggio in qualunque posizione; rapidità di installazione.

Facile installazione: direttamente sull'albero della porta sezionale. Ideale per alberi da Ø 25,4 mm e utilizzabile su alberi da Ø 31,75-35-40 mm grazie anche all'adattatore CRA9.

Tante funzioni con la centrale di comando separata Mindy A924:

- memorizzazione delle posizioni di finecorsa in apertura e chiusura;
- partenza graduale e rallentamento in chiusura;
- scheda carica batterie integrata con possibilità di alimentazione in assenza di corrente con batterie opzionali;
- programmazione facile con unico tasto;
- programmazione del tempo pausa e regolazione della velocità di movimento;
- avviso "service" di manutenzione (programmabile secondo il numero di manovre desiderato).

Carter compatto
totalmente in fusione di
alluminio ad alto spessore

Sblocco a fune
di lunghezza 6,5 m
con maniglia di emergenza

Vano ispezionabile e facilmente
accessibile per i collegamenti



ACCESSORI COMUNI



A924
Centrale di comando.
Pz./Conf. 1



PUL
Coperchio centrale con pulsanti, completo di cavo di collegamento con connettore per A500 e A924.
Pz./Conf. 1



B12-B
Batteria 12 V, 6 Ah.
Pz./Conf. 1



BA3-A
Box NICE per batterie.



KIO
Selettore a chiave per contatti in bassa tensione, con meccanismo di sblocco per fune metallica.
Pz./Conf. 1



KA1
Kit fune metallica 6 m per KIO.
Pz./Conf. 1



CRA1
Albero con pignone a 18 denti Ø albero 25,4 mm Ø int. corona 25,4 mm.
Pz./Conf. 1



CRA2
Giunto per catena.
Pz./Conf. 1



CRA5
Rinvio tendicatena con staffe, ideale per porte industriali a 1 o 2 ante.
Pz./Conf. 1



CRA3
Catena da 1/2", confezione da 1 m con giunto.
Pz./Conf. 1



CRA4
Catena da 1/2", confezione da 5 m, ideale per porte industriali a 1 o 2 ante con giunto.
Pz./Conf. 1



CRA6
Corona a 36 denti Ø interno 25,4 mm.
Pz./Conf. 1

CRA7
Corona a 18 denti Ø interno 25,4 mm.
Pz./Conf. 1



CRA8
Staffa di fissaggio a muro.
Pz./Conf. 2



CRA9
Adattatore per alberi con diametro 31,75 (1,1/4") - 35 - 40 mm.
Pz./Conf. 1



TS
Tabella segnaletica.
Pz./Conf. 1

CARATTERISTICHE TECNICHE

Codice	Descrizione	Pz./Pallet
SU2000	Irreversibile 24 Vdc, con encoder magnetico, senza necessità di regolazione del finecorsa, per porte da 15 m ² fino a 35 m ²	20
SU2000V	Irreversibile 24 Vdc, con encoder magnetico, senza necessità di regolazione del finecorsa, veloce, per porte da 10 m ² fino a 25 m ²	20
SU2000VV	Irreversibile 24 Vdc, con encoder magnetico, senza necessità di regolazione del finecorsa, super veloce, per porte da 10 m ² fino a 15 m ²	20
SU2010	Irreversibile 24 Vdc, con encoder magnetico, senza necessità di regolazione del finecorsa, IP54, per porte da 15 m ² fino a 35 m ²	20

Codice	SU2000	SU2000V	SU2000VV	SU2010
DATI ELETTRICI				
Alimentazione (Vdc)	24			
Assorbimento (A)	13			
Potenza (W)	500			
DATI PRESTAZIONALI				
Velocità (rpm)	16	23,5	42	16
Coppia (Nm)	120	82	46	120
Ciclo di lavoro (%)	50			
DATI DIMENSIONALI E GENERICI				
Grado di protezione (IP)	44			54
Temp. di funzionamento (°C Min/Max)	-20 ÷ +50			
Dimensioni (mm)	110x270x350 h			
Peso (kg)	10,5			

DIMENSIONI

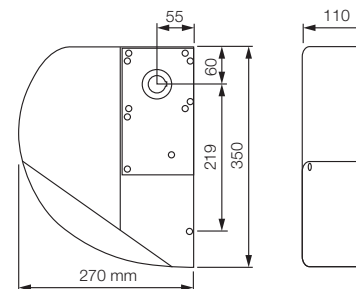


TABELLA DI COMPATIBILITÀ CON SISTEMI DI COMANDO E ACCESSORI

Codice	centrale/ricevitore				trasmettitore				fotocellule				lampeggiante											
	DIPR0500/OXI	A924 / FLOXI2R*	MC424L / Integrator*	MC824H / OXI	MC824HR / OXI	ERA INTI	ERA ONE	ERA FLOR	NICEWAY	EPS	EPM	EPL	EPMB	EPMB	EPLB	EPMOR	FZ10	FT210	FZ10B	FT210B	ELAC	ELDC	WLT	
SU2000		•				•	•	•	•	•	•	•				•	•					•		
SU2000V		•				•	•	•	•	•	•	•				•	•					•		
SU2000VV		•				•	•	•	•	•	•	•				•	•					•		
SU2010		•				•	•	•	•	•	•	•				•	•					•		

* Ricevitore radio non compatibile con il sistema Opera

Per cancelli a battente

Per cancelli scorrevoli

Sistemi alzabarrera

Per porte da garage e industriali

Sistemi di comando e accessori

Tablelle di compatibilità e indice alfabetico